



A12

ИНН 4028038788

КПП 402801001 Стр. 001



Форма по КНД 1152017

Налоговая декларация по налогу, уплачиваемому в связи с применением упрощенной системы налогообложения

Номер корректировки 0

Налоговый период (код) 34

Отчетный год 2022

Представляется в налоговый орган (код) 4000

по месту нахождения (учета) (код) 210

ОБЩЕСТВО С ОГРАНИЧЕННОЙ ОТВЕТСТВЕННОСТЬЮ "ТЕХНО-Р"

(налогоплательщик)

Форма реорганизации (ликвидация) (код)

ИНН / КПП реорганизованной организации

Номер контактного телефона 58-42-40

На 4 страницах с приложением подтверждающих документов или их копий на листах

Достоверность и полноту сведений, указанных в настоящей декларации, подтверждаю :

- 1 - налогоплательщик
- 2 - представитель налогоплательщика

АРТАМОНОВ
АЛЕКСАНДР
ЕВГЕНЬЕВИЧ

(фамилия, имя, отчество * полностью)

Заполняется работником налогового органа

Сведения о представлении декларации

Данная декларация представлена (код)

на страницах

с приложением подтверждающих документов

или их копий на листах

Дата представления декларации

(наименование организации - представителя налогоплательщика)

Подпись

Дата

27.03.2023

Наименование и реквизиты документа, подтверждающего полномочия представителя налогоплательщика

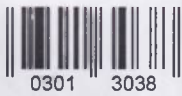


Фамилия, И.О.

Подпись

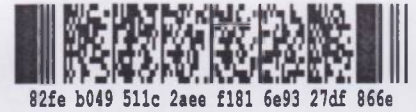
* Отчество указывается при наличии





ИНН 4028038788

КПП 402801001 Стр. 002



Раздел 1.2. Сумма налога (авансового платежа по налогу), уплачиваемого в связи с применением упрощенной системы налогообложения (объект налогообложения - доходы, уменьшенные на величину расходов), и минимального налога, подлежащая уплате (уменьшению), по данным налогоплательщика

Показатели 1	Код строки 2	Значения показателей (в рублях) 3
Код по ОКТМО	010	29701000
Сумма авансового платежа, подлежащая уплате в срок не позднее двадцать пятого апреля отчетного года стр. 270 разд. 2.2	020	139345
Код по ОКТМО	030	_____
Сумма авансового платежа, подлежащая уплате в срок не позднее двадцать пятого июля отчетного года стр. 271 разд. 2.2 - стр. 020, если стр. 271 разд. 2.2 - стр. 020 >= 0	040	247992
Сумма авансового платежа к уменьшению по сроку не позднее двадцать пятого июля отчетного года стр. 020 - стр. 271 разд. 2.2, если стр. 271 разд. 2.2 - стр. 020 < 0	050	_____
Код по ОКТМО	060	_____
Сумма авансового платежа, подлежащая уплате в срок не позднее двадцать пятого октября отчетного года стр. 272 разд. 2.2 - (стр. 020 + стр. 040 - стр. 050), если стр. 272 разд. 2.2 - (стр. 020 + стр. 040 - стр. 050) >= 0	070	275375
Сумма авансового платежа к уменьшению по сроку не позднее двадцать пятого октября отчетного года (стр. 020 + стр. 040 - стр. 050) - стр. 272 разд. 2.2, если стр. 272 разд. 2.2 - (стр. 020 + стр. 040 - стр. 050) < 0	080	_____
Код по ОКТМО	090	_____
Сумма налога, подлежащая доплате за налоговый период (календарный год) в срок* (стр. 273 разд. 2.2 - (стр. 020 + стр. 040 - стр. 050 + стр. 070 - стр. 080) - стр. 101), если (стр. 273 разд. 2.2 - (стр. 020 + стр. 040 - стр. 050 + стр. 070 - стр. 080) - стр. 101) >= 0 и стр. 273 разд. 2.2 >= стр. 280 разд. 2.2	100	249945
Сумма налога, уплаченная в связи с применением патентной системы налогообложения, подлежащая зачету	101	_____
Сумма налога к уменьшению за налоговый период (календарный год) по сроку* (стр. 020 + стр. 040 - стр. 050 + стр. 070 - стр. 080) - стр. 273 разд. 2.2, если стр. 273 разд. 2.2 - (стр. 020 + стр. 040 - стр. 050 + стр. 070 - стр. 080) < 0 и стр. 273 разд. 2.2 >= стр. 280 разд. 2.2 или (стр. 020 + стр. 040 - стр. 050 + стр. 070 - стр. 080) - стр. 280 разд. 2.2, если стр. 273 разд. 2.2 < стр. 280 разд. 2.2 и (стр. 020 + стр. 040 - стр. 050 + стр. 070 - стр. 080) > стр. 280 разд. 2.2	110	_____
Сумма минимального налога, подлежащая уплате за налоговый период (календарный год) в срок* (стр. 280 разд. 2.2 - (стр. 020 + стр. 040 - стр. 050 + стр. 070 - стр. 080) - стр. 101), если стр. 280 разд. 2.2 > стр. 273 разд. 2.2 и стр. 280 разд. 2.2 > (стр. 020 + стр. 040 - стр. 050 + стр. 070 - стр. 080 + стр. 101)	120	_____

* для организаций - не позднее 31 марта года, следующего за истекшим налоговым периодом;
для индивидуальных предпринимателей - не позднее 30 апреля года, следующего за истекшим налоговым периодом.

Достоверность и полноту сведений, указанных на данной странице, подтверждаю:

(подпись)

(дата)

27.03.2023





ИНН 4028038788

КПП 402801001 Стр. 003

**Раздел 2.2. Расчет налога, уплачиваемого в связи с применением упрощенной системы налогообложения, и минимального налога (объект налогообложения - доходы, уменьшенные на величину расходов)**

Показатели 1	Код строки 2	Значения показателей (в рублях) 3
Код признака применения налоговой ставки:	201	1
1 – налоговая ставка в размере 15 %, установленная пунктом 2 статьи 346.20 Налогового кодекса Российской Федерации, или налоговая ставка, установленная законом субъекта Российской Федерации, применяется в течение налогового периода;		
2 – налоговая ставка в размере 20 %, установленная пунктом 2.1 статьи 346.20 Налогового кодекса Российской Федерации, применяется начиная с квартала, по итогам которого доходы превысили 150 млн. рублей, но не превысили 200 млн. рублей и (или) в течение которого средняя численность работников превысила 100 человек, но не превысила 130 человек		
Сумма полученных доходов нарастающим итогом:		
за первый квартал	210	1 4 9 1 6 4 4 2
за полугодие	211	3 2 2 2 6 5 3 5
за девять месяцев	212	5 0 7 6 0 1 3 8
за налоговый период	213	6 9 6 2 8 3 0 3
Сумма произведенных расходов нарастающим итогом:		
за первый квартал	220	1 3 9 8 7 4 7 3
за полугодие	221	2 9 6 4 4 2 8 9
за девять месяцев	222	4 6 3 4 2 0 5 5
за налоговый период	223	6 3 5 4 3 9 2 4
Сумма убытка, полученного в предыдущем налоговом периоде (периодах), уменьшающая налоговую базу за налоговый период	230	_____
Налоговая база для исчисления налога (авансового платежа по налогу):		
за первый квартал стр. 210-стр. 220, если стр. 210 - стр. 220 > 0	240	9 2 8 9 6 9
за полугодие стр. 211-стр. 221, если стр. 211 - стр. 221 > 0	241	2 5 8 2 2 4 6
за девять месяцев стр. 212-стр. 222, если стр. 212 - стр. 222 > 0	242	4 4 1 8 0 8 3
за налоговый период (стр. 213-стр. 223-стр. 230, если стр. 213-стр. 223-стр. 230 > 0)	243	6 0 8 4 3 7 9
Сумма полученного убытка за истекший налоговый (отчетный) период:		
за первый квартал (стр. 220-стр. 210, если стр. 210 < стр. 220)	250	_____
за полугодие (стр. 221-стр. 211, если стр. 211 < стр. 221)	251	_____
за девять месяцев (стр. 222-стр. 212, если стр. 212 < стр. 222)	252	_____
за налоговый период (стр. 223-стр. 213, если стр. 213 < стр. 223)	253	_____
Налоговая ставка (%):		
за первый квартал	260	1 5 . 0
за полугодие	261	1 5 . 0
за девять месяцев	262	1 5 . 0
за налоговый период	263	1 5 . 0
Обоснование применения налоговой ставки, установленной законом субъекта Российской Федерации	264	_____





ИНН 4 0 2 8 0 3 8 7 8 8

КПП 4 0 2 8 0 1 0 0 1 Стр. 0 0 4



1a40 762c 511f ade3 1e7c aebc e1c9 d314

Показатели 1	Код строки 2	Значения показателей (в рублях) 3
Сумма исчисленного налога (авансового платежа по налогу):		
за первый квартал для стр. 201 = "1": (стр. 240 х стр. 260 / 100) для стр. 201 = "2": (стр. 240 х стр. 260 / 100)	270	1 3 9 3 4 5
за полугодие для стр. 201 = "1": (стр. 241 х стр. 261 / 100) для стр. 201 = "2": (стр. 241 х стр. 261 / 100, если стр. 261 = стр. 260; стр. 270 + (стр. 241 - стр. 240) х стр. 261 / 100, если стр. 261 > стр. 260)	271	3 8 7 3 3 7
за девять месяцев для стр. 201 = "1": (стр. 242 х стр. 262 / 100) для стр. 201 = "2": (стр. 242 х стр. 262 / 100, если стр. 262 = стр. 261; стр. 271 + (стр. 242 - стр. 241) х стр. 262 / 100, если стр. 262 > стр. 261)	272	6 6 2 7 1 2
за налоговый период для стр. 201 = "1": (стр. 243 х стр. 263 / 100) для стр. 201 = "2": (стр. 243 х стр. 263 / 100, если стр. 263 = стр. 262; стр. 272 + (стр. 243 - стр. 242) х стр. 263 / 100, если стр. 263 > стр. 262)	273	9 1 2 6 5 7
 Сумма исчисленного минимального налога за налоговый период (налоговая ставка 1%) (стр. 213 х 1 / 100)	280	6 9 6 2 8 3



место штампа
налогового органа

**Общество с ограниченной
ответственностью "Техно-Р", 4028038788/
402801001**

(реквизиты налогоплательщика (представителя):
- полное наименование организации, ИНН/КПП;
- Ф.И.О. индивидуального предпринимателя
(физического лица), ИНН (при наличии))

Квитанция о приеме налоговой декларации (расчета) в электронном виде

Налоговый орган УФНС России по Калужской области(код 4000) настоящим документом подтверждает, что
(наименование и код налогового органа)

Общество с ограниченной ответственностью "Техно-Р", 4028038788/402801001
(полное наименование организации, ИНН/КПП; ФИО индивидуального предпринимателя (физического лица), ИНН (при наличии))
представил(а) **27.03.2023** в **21.36.55** налоговую декларацию (расчет)

**Налоговая декларация по налогу, уплачиваемому в связи с применением упрощенной системы налогообложения,
первичный, 34, 2022 год**
(наименование налоговой декларации, вид документа, отчетный период, отчетный год)

в файле - **NO_USN_4000_4000_4028038788402801001_20230327_42B638F0-34DA-4F9E-8BE2-017F7B11D4A4**
(наименование файла)

в налоговый орган УФНС России по Калужской области(код 4000),
(наименование и код налогового органа)

которая поступила **27.03.2023** и принята налоговым органом **28.03.2023**,
регистрационный номер **0000000001784292878**.

Должностное лицо

(наименование налогового органа)

(классный чин)

(подпись)

(Ф.И.О.)

М.П.